

## REGLUGERÐ

um breytingu á reglugerð nr. 61 24. marz 1959,  
um umferðarmerki og notkun þeirra.

### 1. gr.

Í stað „A 3“ í 2. gr. komi: A 4.

### 2. gr.

Á eftir „B 2“ í 4. gr. komi: B 4 a.

### 3. gr.

a) Orðin „Letra skal á aukamerki vegalengd þá, sem bannið nær til“ í liðnum B 4 í 5. gr. falli brott.

B. 4 a. Banni við framúrakstri lokið. Merki þetta má letra á bakhlið B 4.

### 4. gr.

Í stað orðsins „hægri“ í 9. gr. ( D 6—7) komi: vinstri, og í stað orðsins „vinstri“ komi: hægri.

### 5. gr.

a) Í stað orðsins „vinstra“ í 1. mgr. 16. gr. komi: hægri.

b) Í stað orðsins „hægra“ í 2. mgr. 16. gr. komi: vinstra.

### 6. gr.

Í stað orðsins „vinstra“ í 22. gr. komi: hægra.

### 7. gr.

Við gildistöku reglugerðar þessarar breytast eftirtalin merki: A 5, B 4, B 12, C 1, C 2, D 5, D 6, og D 7, og skulu þau vera eins og sýnt er á fylgiskjali.

Einnig breytast þá merkingar á yfirborði vega, eins og sýnt er á fylgiskjali.

### 8. gr.

Reglugerð þessi, sem sett er samkvæmt heimild í umferðarlögum, nr. 26 2. maí 1968, öðlast gildi 26. maí 1968.

Jafnframt fellur þá úr gildi reglugerð nr. 32 11. marz 1967 um viðauka við reglugerð nr. 61 24. marz 1959 um umferðarmerki og notkun þeirra.

*Dóms- og kirkjumálaráðuneytið, 13. marz 1968.*

**Jóhann Hafstein.**

*Ólafur W. Stefánsson.*

Fylgiskjal

1. Nýtt merki

Bannmerki



B4a  
Banni við  
framúrakstri lokið

2. Breytt merki

Aðvörunarmerki



A5  
Hringakstur

Bannmerki



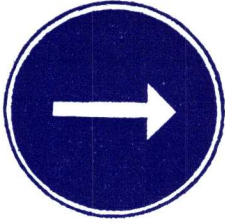
B4  
Bann við  
framúrakstri



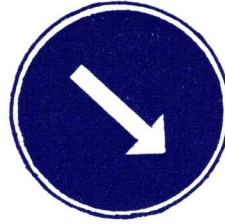
B12  
Sérstakri takmörkun  
hámarkshraða lokið

# Fylgiskjal

## Boðmerki

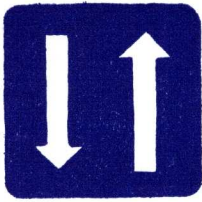


C1  
Akstursstefnumerki

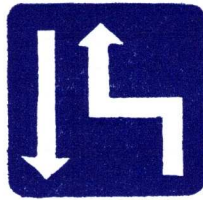


C2  
Akbrautarmerki

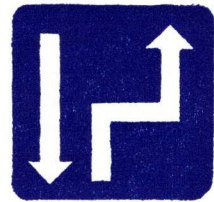
## Leiðbeiningamerki



D5  
Umferð á móti



D6  
Akbrautaskipti

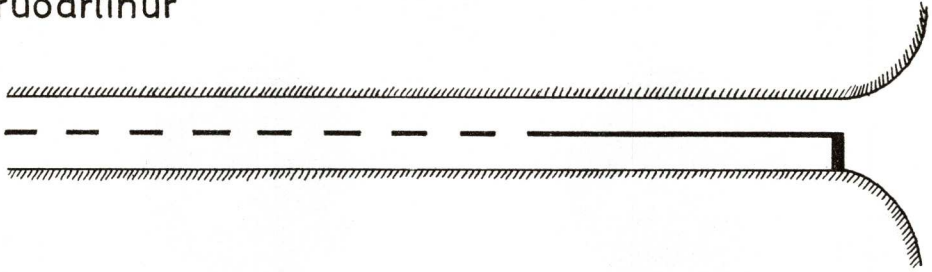


D7  
Akbrautaskipti

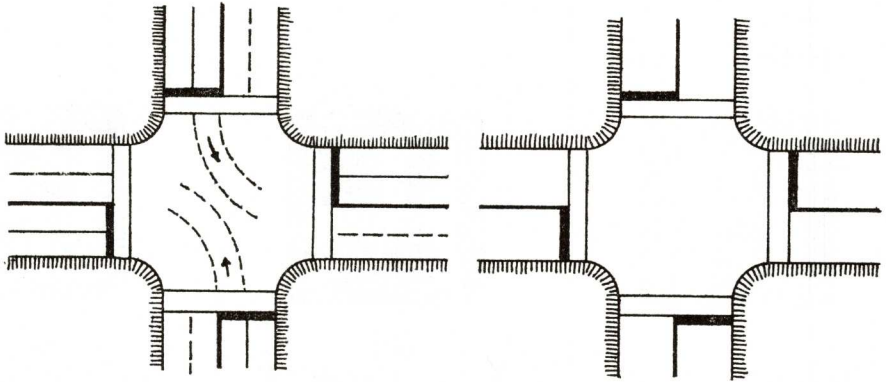
# Fylgiskjal

## 3. Breyttar merkingar

### Varúðarlínur



### Akreinalínur



### Bifreiðastæði

