

## AUGLÝSING

### um fólkvang í Rauðhólum.

Náttúruverndarráð hefur fyrir sitt leyti samþykkt stofnun fólkvangs í Rauðhólum við Reykjavík og tjáð ráðuneytinu, að frestur til að gera athugasemdir við stofnun fólkvangsins sé útrunninn, og hafi engar athugasemdir borist.

Ráðuneytið er samþykkt ákvörðun Náttúruverndarráðs og með skírskotun til laga nr. 47/1971, um náttúruvernd, tekur stofnun fólkvangsins gildi við birtingu þessarar auglýsingar í Stjórnartíðindum. Reglur um fólkvanginn eru í meðfylgjandi fylgiskjali.

*Í menntamálaráðuneytinu, 12. mars 1974.*

**Magnús T. Ólafsson.**

*Birgir Thorlacius.*

#### Fylgiskjal.

#### Auglýsing frá Náttúruverndarráði um fólkvang í Rauðhólum.

Að tillögu náttúruverndarnefndar Reykjavíkur og að fengnu samþykki borgarstjórnar Reykjavíkur, hefur Náttúruverndarráð ákveðið að lýsa Rauðhóla og nágrenni þeirra fólkvang, samkvæmt 26. grein laga nr. 47/1971.

Takmörk þess svæðis, sem náttúruverndarnefnd Reykjavíkur óskar fólkvangsfriðunar á, eru sem hér segir, sbr. meðfylgjandi uppdrátt:

Brotin lína frá punkti 1 í miðri Hólmsá, þar sem brúin á gamla veginum var, ákvarðast hún af punktum 1—2—3—4 og 5, frá punkti 5 ræður miður farvegur lækjar þess, sem rennur úr Hrauntúnstjörn í Helluvatn að punkti 6, þaðan brofna línan, sem ákvarðast af punktum 6—7 og 8, þaðan bogin lína, sem ákvarðast af punktum 9—10—11—12—13—14 og 15, þaðan bogin lína, sem liggur fyrst um 5 m frá norðurbrún vegar að vesturenda Sundhóls og þaðan áfram vestan sumar-bústaðar (Litla-Hvamms) suðvestan í Sundhól, sem uppdráttur sýnir, að punkti 16, þaðan brotin lína, sem ákvarðast af punktum 16—17—18 og 19, þaðan miður farvegur Hólmsár að punkti 1.

Hnit punktanna 1—19 í hnitkerfi Reykjavíkur frá 1951 eru sem hér segir:

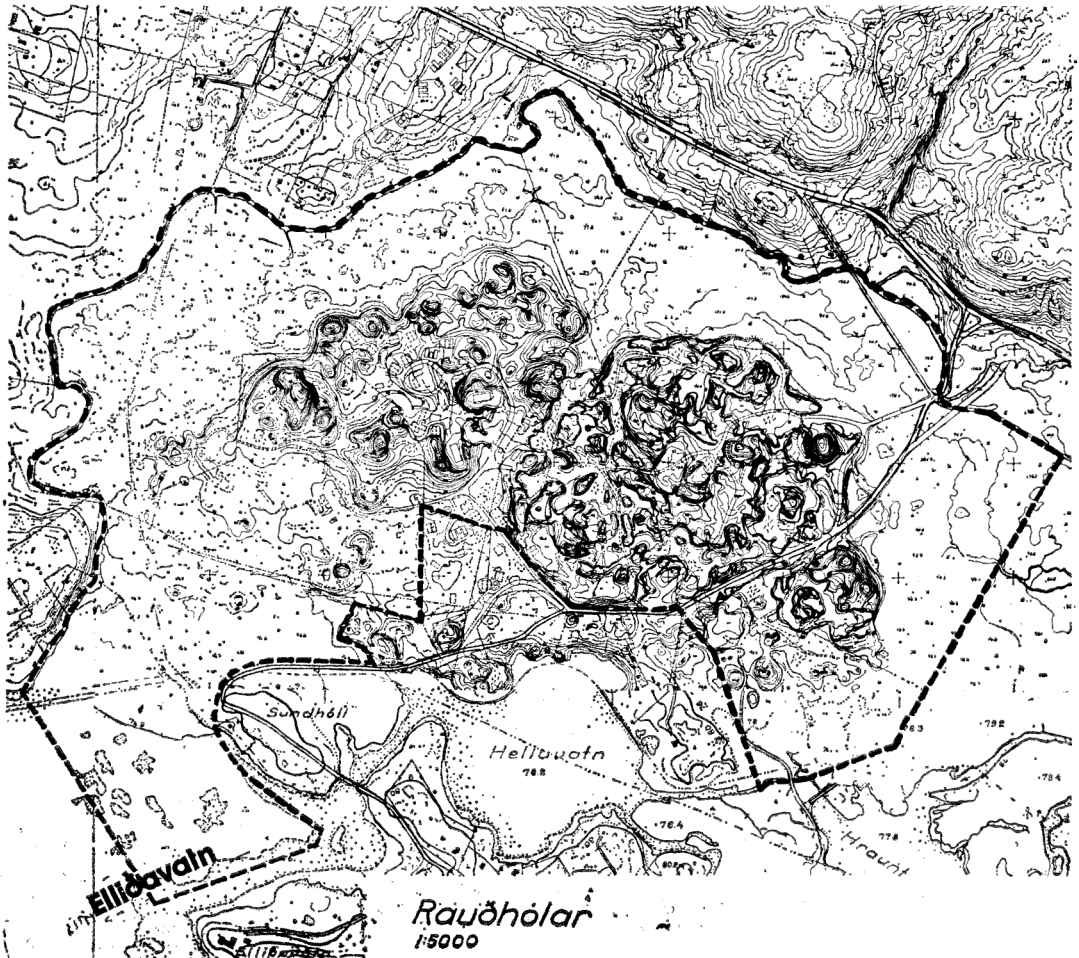
Punktur	X	Y
1 .....	12927.	12519.
2 .....	12844.	12486.
3 .....	12720.	12412.
4 .....	13010.	11905.
5 .....	13166.	11844.
6 .....	13240.	11831.
7 .....	13315.	12067.
8 .....	13386.	12152.

Punktur	X	Y
9 .....	13684.	12274.
10 .....	13827.	12318.
11 .....	13830.	12120.
12 .....	13944.	12147.
13 .....	13972.	12094.
14 .....	13930.	12078.
15 .....	13908.	12043.
16 .....	14003.	11754.
17 .....	14013.	11726.
18 .....	14292.	11626.
19 .....	14525.	11994.

Reglur þessar gildi um fólkvanginn:

1. Fótgangandi fólki er heimil för um allt svæðið og óheimilt er að reisa þar girðingar eða annars konar tálmanir, á þann veg að umferð fólks torveldist.
2. Óheimilt er að gera á svæðinu mannvirki né gera jarðrask, nema leyfi Náttúruverndarráðs komi til.

Eftirlit með fólkvanginum er í höndum náttúruverndarnefndar Reykjavíkur.



Samkvæmt 26. grein laga nr. 47/1971 skal athugasemdum við þessa friðlýsingu komið á framfæri við Náttúruverndarráð eigi síðar en 8 vikum frá birtingu þessarar auglýsingar.

Fyrir hönd Náttúruverndarráðs,

**Eysteinn Jónsson,**  
formaður.

**Árni Reynisson,**  
frankvæmdastjóri.

12. mars, 1974.

Nr. 186.

## AUGLÝSING

### um friðland á Ingólfshöfða.

Náttúruverndarráð hefur fyrir sitt leyti samþykkt stofnun friðlands á Ingólfshöfða í Austur-Skaftafellssýslu og tjáð ráðuneytinu, að eigendur og rétthafar til þessa lands hafi lýst því yfir, að þeir séu samþykkir friðlýsingunni og muni engar bótakröfur gera vegna hennar.

Ráðuneytið er samþykkt ákvörðun Náttúruverndarráðs og með skírskotun til laga nr. 47/1971, um náttúruvernd, tekur friðlýsing fólkvangsins gildi við birtingu þessarar auglýsingar í Stjórnartíðindum. Reglur um friðlýsingu þessa eru í meðfylgjandi fylgiskjali.

*Í menntamálaráðuneytinu, 12. mars 1974.*

**Magnús T. Ólafsson.**

*Birgir Thorlacius.*

Fylgiskjal.

#### Auglýsing frá Náttúruverndarráði um friðland á Ingólfshöfða.

Samkvæmt heimild í 24. gr. laga nr. 47/1971 um náttúruvernd hefur Náttúruverndarráð ákveðið að friðlýsa Ingólfshöfða í Austur-Skaftafellssýslu og er svæðið friðland.

Mörk friðlandsins mynda ferhyrning um línur, sem hugast dregnar í 100 metra fjarlægð út frá ystu klettasnösnum höfðans.

Um svæðið gilda þessar reglur:

1. Hefðbundnar nýttjar bænda á Hofi og Svínafelli III í Hofshreppi fá að haldast á svæðinu með samkomulagi við Náttúruverndarráð. Sama gildir um hefðbundnar nýttjar Hofsness af fjöru vestan höfðans og ósi, sem falla kann um svæðið.
2. Að öðru leyti má þar hvorki skerða gróður, skaða eða trufla dýralíf né gera jarðrask.
3. Mannvirkjum, sem nú eru á höfðanum skal við haldið í samráði við Náttúruverndarráð.
4. Gangandi fólki er heimil för um svæðið í lögmætum tilgangi, en leyfi þarf þar til næturdvalar. Heimil er för á hestum um höfðann, og slutt áning þar, en óheimilt er að halda þeim þar til beitar. Allur akstur er bannaður í höfðanum án sérstaks leyfis og stranglega er þar bönnuð meðferð skotvopna.

Um viðurlög vegna brota á reglum þessum fer að ákvæðum náttúruverndarlaga.