

## REGLUR

um breytingu á reglum nr. 28 6. jan. 1977, um smíði og búnað íslenskra skipa, hluta G, um raforku og raflagnir.

34. gr. reglnanna orðist þannig:

### Landtenging.

Ef skipinu er ætlað að nota raforku frá landi, verður eftirfarandi atriðum að vera fullnægt:

Komið skal fyrir tengiskáp eða tengikassa á hentugum stað í skipinu, þar sem tengja á landstrenginn. Sérstakur strengur skal síðan lagður frá kassanum að aðaltöflu. Í tengiskápnnum skal vera rofabúnaður eins og um greinir frá aðal- eða greinitöflu væri að ræða (30. gr. 3002, greinar frá aðaltöflu).

Tenging landstrengsins í tengiskáp skal gerð eins örugg við tengiskinnur og frekast er unnt. Ef tengt er með tengikvísl og strengnum er ætlað að flytja 63A straum eða meira, skal rofinn búinn lás, þannig að útilokað sé að tengja eða af-tengja strenginn nema rofinn hafi rofið áður. Í tengiskápnnum eða í aðaltöflu skulu einnig vera tæki, er gefa til kynna hvort spenna sé á strengnum (merkjaljós, volt-mælir).

Við þrífasa riðstraumskerfi skal að auki vera búnaður, er sýni að fasaröð sé rétt og að mögulegt sé að breyta henni með sérstökum búnaði, t. d. skiptirofa. Búnaður þessi getur annaðhvort verið í tengiskápnnum eða aðaltöflu.

Ef landtengistrengnum er ætlað að flytja minna en 63 A. straum, má nota tengikló án láss. Gæta skal þess, að togátak það sem hugsanlega gæti myndast við hreyfingar skipsins, reyni ekki beint á tengibúnaðinn. Við hann skal vera sérstakur togfestibúnaður, þannig að togátak á strenginn skaði ekki tengibúnaðinn. Landtengistrengurinn skal vera samkvæmt kröfum Siglingamálastofnunar ríkisins, og fylgja rafkerfi skipsins. Strengurinn skal vera þolinn gúmmistrengur af veður og oliuvarinni gerð. Æskilegur búnaður fyrir strenginn, er átaksvinda hæfilega stór og þannig búin, að hún haldi sem jöfnustu togátaki. Gæta ber þess að strengur, sem liggur frá skipi og e. t. v. yfir annað skip, og í land sé lagður þannig að sem allra minnst hætta sé á að hann verði fyrir skaða.

Á riðstraumskerfi með jarðbundinn núllpunkt, skal vera búnaður til tengingar við núllpunkt skipskerfisins og landkerfisins. Í aðaltöflu skal vera minnst einn margpóla rofi fyrir landstrenginn. Einnig skal vera búnaður í aðaltöflu, skiptir eða annað þviumlíkt, sem útilokar að mögulegt sé að tengja saman rafala skipsins og landstrenginn. Orkuflutningur frá skipi og í land, er algjörlega óheimill, og eins frá einu skipi til annars, nema sérstakar ástæður séu fyrir hendi og skal þá tilkynna það til Siglingamálastofnunar ríkisins og einnig til Rafmagnseftirlits ríkisins, sé um orkuflutning frá skipi í land að ræða, sem þá munu meta þær aðstæður, sem fyrir hendi eru hverju sinni. Búnaður sem framleiðir jafnspennu til notkunar í skipum skal á fullkomlega öruggan hátt, tryggja aðskilnað landkerfisins og jafnstraumskerfis skipsins.

Ef spenna á skipskerfi og landkerfinu er ekki sú sama skal komið fyrir einangrunarspennum, sem gera mögulega tengingu t. d., 380/220 V, 220/380 V. Slíkir spennar skulu hafa aðskilin vöf, en einvefjuspennar (autospennar) eru ekki leyfðir. Einnig skulu þessir spennar uppfylla ákvæði gr. 23 (2301—2304).

Að undangenginni skoðun og úttekt á rafkerfi skipsins og einkum í sambandi við þann hluta kerfisins, sem lýtur að landtengingunni, mun Siglingamálastofnunin gefa út vottorð, sem sýnir hvaða rafspennu skipið sé tilbúið að taka við. Festa skal upp skilti á hentugum stað, framan á tengiskápinn, þar sem þetta er gefið til kynna.

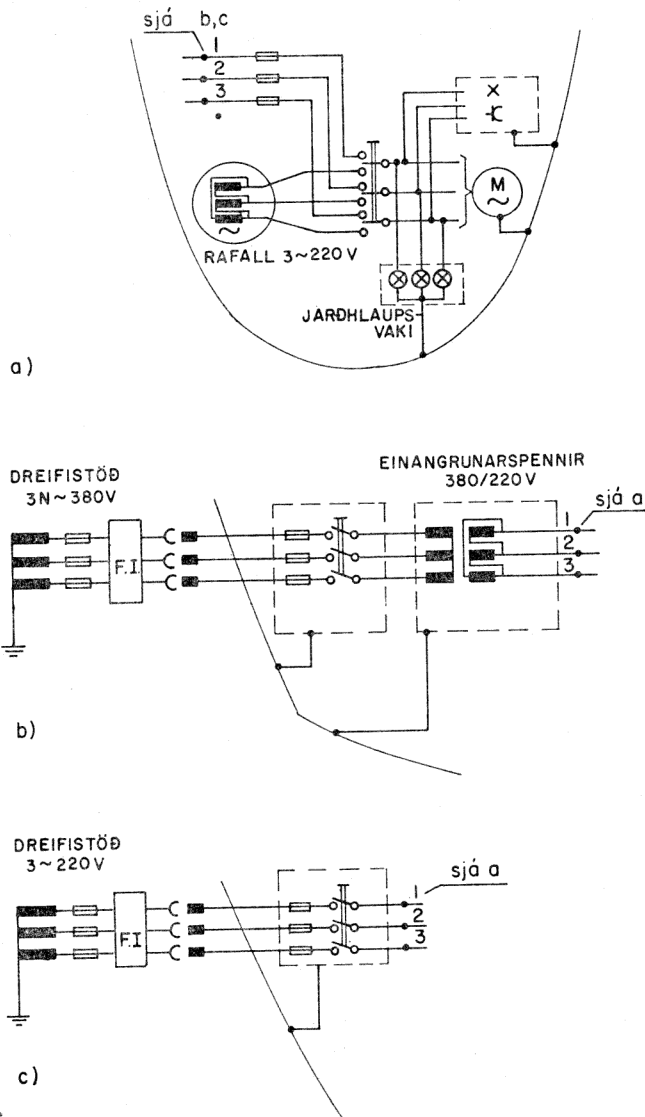
Reglur þessar sem settar eru samkvæmt lögum nr. 52 12. maí 1970, um effirlit með skipum, staðfestast hér með til að öðlast þegar gildi og birtast til eftirbreytni öllum þeim, sem hlut eiga að máli.

Samgönguráðuneytið, 27. nóvember 1979.

Magnús H. Magnússon.

Brynjólfur Ingólfsson.

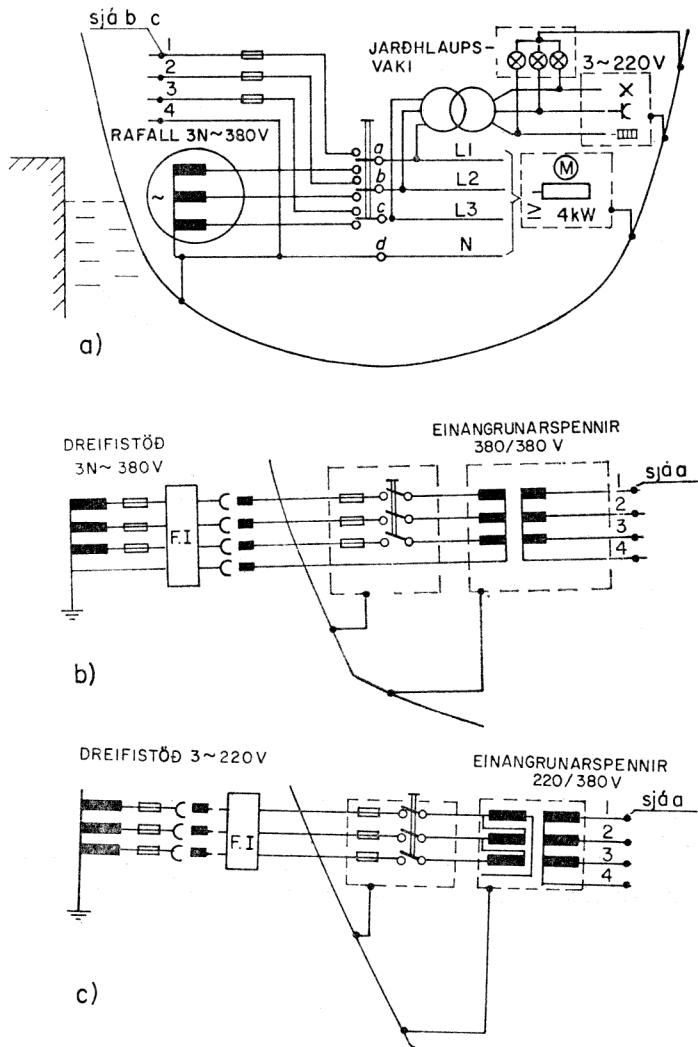
Fylgiskjal I.



Mynd 1

- a) Skipkerfi 3 ~ 220 V.
- b) Landtenging skips skv. a) við 3N ~ 380 V dreifikerfi í landi.
- c) Landtenging skips skv. a) við 3 ~ 220 V dreifikerfi í landi.

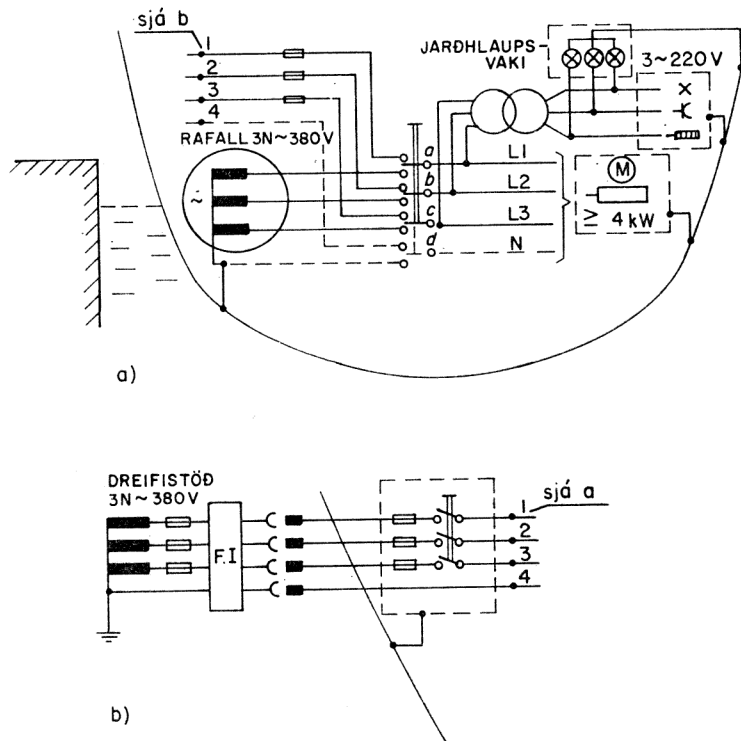
## Fylgiskjal II.



Mynd 2

- Skipskerfi  $3N \sim 380$  V með N-punkt fasttengdan við bol skipsins.
- Landtenging skips skv. a) við  $3N \sim 380$ V dreifikerfi í landi þegar tengja þarf notkun við N-leiði.
- Landtenging skips skv. a) við  $3 \sim 220$ V dreifikerfi í landi.

Fylgiskjal III.



Mynd 3

- a) Skipskrefi 3N ~ 380 V þar sem hægt er að rjúfa N-punkt frá bol eða ekki er þörf á notkun N-punkts.
- b) Landtenging skip skv. a) við 3N ~ 380 V dreifikerfi í landi. Þegar tengja þarf skip skv. a) við 3 ~ 220 V dreifikerfi í landi visast til myndar 2 c).