

REGLUGERÐ

um breyting á reglugerð um stjórnarsýsluumdæmi sýslumanna, nr. 57 5. febrúar 1992, með síðari breytingum.

1. gr.

1. gr. orðast svo:

Landinu er skipt í 26 stjórnarsýsluumdæmi. Eiga sveitarfélög undir hvert þeirra, sem hér segir:

1. *Umdæmi sýslumannsins, lögreglustjórans og tollstjórans í Reykjavík:*
Reykjavíkurborg, Seltjarnarneskaupstaður, Mosfellsbær og Kjósarhreppur.
2. *Umdæmi sýslumannsins á Akranesi:*
Akranes.
3. *Umdæmi sýslumannsins í Borgarnesi:*
Hvalfjarðarstrandarhreppur, Skilmannahreppur, Innri-Akraneshreppur, Leirár- og Melahreppur, Skorradalshreppur, Borgarfjarðarsveit, Hvítársíðuhreppur og Borgarbyggð.
4. *Umdæmi sýslumannsins í Stykkishólmi:*
Kolbeinsstaðahreppur, Eyja- og Miklaholtshreppur, Snæfellsbær, Grundarfjarðarbær Helgafellssveit og Stykkishólmsbær.
5. *Umdæmi sýslumannsins í Búðardal:*
Dalabyggð og Saurbæjarhreppur.
6. *Umdæmi sýslumannsins á Patreksfirði:*
Reykholahreppur, Vesturbyggð og Tálknafjarðarhreppur.
7. *Umdæmi sýslumannsins í Bolungarvík:*
Bolungarvíkurkaupstaður.
8. *Umdæmi sýslumannsins á Ísafirði:*
Ísafjarðarbær og Súðavíkurhreppur.
9. *Umdæmi sýslumannsins á Hólmavík:*
Árneshreppur, Kaldraneshreppur, Hólmavíkurhreppur, Broddaneshreppur og Bæjarhreppur.
10. *Umdæmi sýslumannsins á Blönduósi:*
Húnaþing vestra, Áshreppur, Húnavatnshreppur, Blönduósbær, Höfðahreppur og Skagabyggð.
11. *Umdæmi sýslumannsins á Sauðárkróki:*
Sveitarfélagið Skagafjörður og Akrahreppur.
12. *Umdæmi sýslumannsins á Siglufirði:*
Siglufjarðarkaupstaður.
13. *Umdæmi sýslumannsins á Ólafsfirði:*
Ólafsfjarðarbær.
14. *Umdæmi sýslumannsins á Akureyri:*
Grímseyjarhreppur, Dalvíkurbyggð, Arnarneshreppur, Hörgárbyggð, Akureyrarkaupstaður, Eyjafjarðarsveit, Svalbarðsstrandarhreppur og Grýtubakkahreppur.
15. *Umdæmi sýslumannsins á Húsavík:*
Þingeyjarsveit, Skútustaðahreppur, Aðaldælahreppur, Húsavíkurbær, Tjörneshreppur, Kelduneshreppur, Öxarfjarðarhreppur, Raufarhafnarhreppur, Svalbarðshreppur og Þórs-hafnarhreppur.

16. *Umdæmi sýslumannsins á Seyðisfirði:*
Skeggjastaðahreppur, Vopnafjarðahreppur, Fljótsdalshreppur, Fljótsdalshérað, Borgarfjarðahreppur og Seyðisfjarðarkaupstaður.
17. *Umdæmi sýslumannsins á Eskifirði:*
Mjóafjarðahreppur, Fjarðabyggð, Fáskrúðsfjarðahreppur, Austurbyggð, Breiðdalshreppur og Djúpavogshreppur.
18. *Umdæmi sýslumannsins á Höfn:*
Sveitarfélagið Hornafjörður.
19. *Umdæmi sýslumannsins í Vík:*
Skaftárhreppur og Mýrdalshreppur.
20. *Umdæmi sýslumannsins á Hvolsvelli:*
Rangárþing eystra, Rangárþing ytra og Ásahreppur.
21. *Umdæmi sýslumannsins í Vestmannaeyjum:*
Vestmannaeyjar.
22. *Umdæmi sýslumannsins á Selfossi:*
Gaulverjabæjarhreppur, Sveitarfélagið Árborg, Hraungerðishreppur, Villingaholtsahreppur, Skeiða- og Gnúpverjahreppur, Hrunamannahreppur, Bláskógabyggð, Grímsnes- og Grafningshreppur, Hveragerðisbær og Sveitarfélagið Ölfus.
23. *Umdæmi sýslumannsins í Keflavík:*
Grindavíkurbær, Sandgerðisbær, Sveitarfélagið Garður, Reykjanesbær og Sveitarfélagið Vogar, þó ekki svæði sem falla undir lið 24.
24. *Umdæmi sýslumannsins á Keflavíkurlflugvelli:*
Svæði á Suðurnesjum sem eru varnarsvæði og varnarsamningur Íslands og Bandaríkjanna frá 5. maí 1951 tekur til og sýnd eru á uppdráttum er fylgja reglugerð þessari.
25. *Umdæmi sýslumannsins í Hafnarfirði:*
Hafnarfjarðarkaupstaður, Garðabær og Sveitarfélagið Álftanes.
26. *Umdæmi sýslumannsins í Kópavogi:*
Kópavogsbær.

2. gr.

Reglugerð þessi sem sett er samkvæmt 1. mgr. 1. gr. laga um framkvæmdarvald ríkisins í héraði nr. 92 1. júní 1989, öðlast þegar gildi.

Dóms- og kirkjumálaráðuneytinu, 3. febrúar 2006.

Björn Bjarnason.

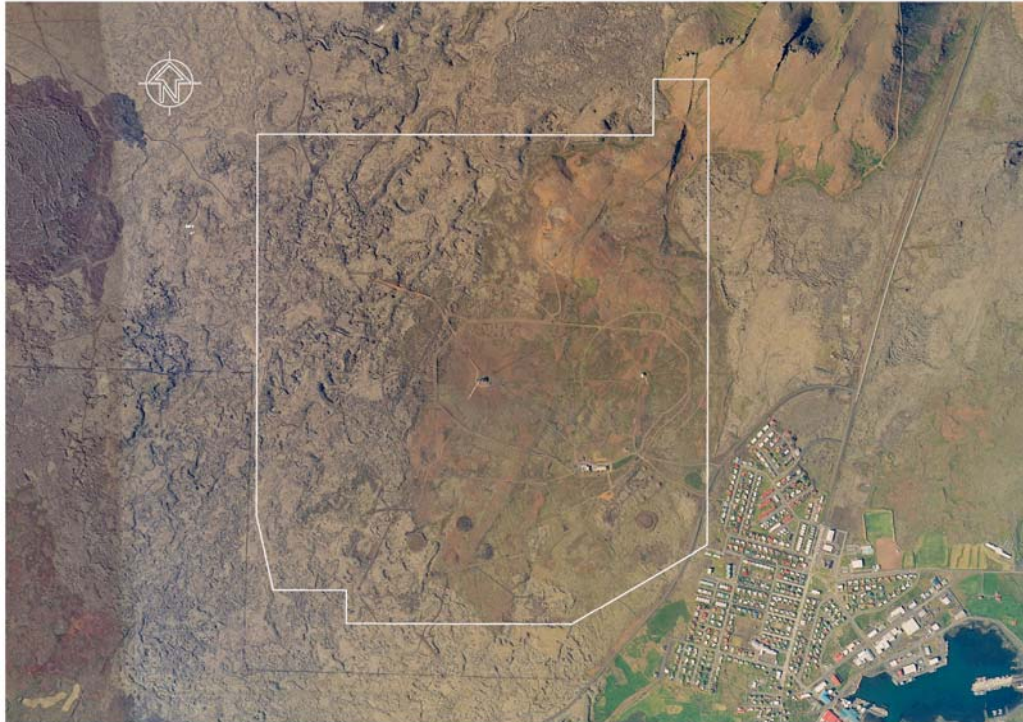
Sandra Baldvinsdóttir.

Fylgiskjal.

Umdæmi sýslumannsins á Keflavíkurflugvelli.
Umsamið varnarsvæði á Keflavíkurflugvelli
samkvæmt varnarsamningi Íslands og Bandaríkjanna frá 5. maí 1951.



Umdæmi sýslumannsins á Keflavíkurlugvelli.
Umsamið varnarsvæði við Grindavík
samkvæmt varnarsamningi Íslands og Bandaríkjanna frá 5. maí 1951.



B-deild – Útgáfud.: 15. febrúar 2006