

REGLUGERÐ

um breytingu á reglugerð um stjórnssýsluumdæmi sýslumanna og lögregluumdæmi lögreglustjóra nr. 66/2007.

1. gr.

23. tölul. 1. gr. reglugerðarinnar hljóðar svo:

23. *Umdæmi sýslumannsins á Keflavíkurflugvelli:*

Svæði A og B auk svæða I, II og III sem sýnd eru á fylgiskjali I er fylgir reglugerð þessari og afmarkað svæði á fylgiskjali II.

2. gr.

Reglugerð þessi, sem sett er samkvæmt heimild í 1. mgr. 2. gr. laga um framkvæmdavald ríkisins í héraði, nr. 92/1989, sbr. 7. gr. laga nr. 46/2006, öðlast þegar gildi.

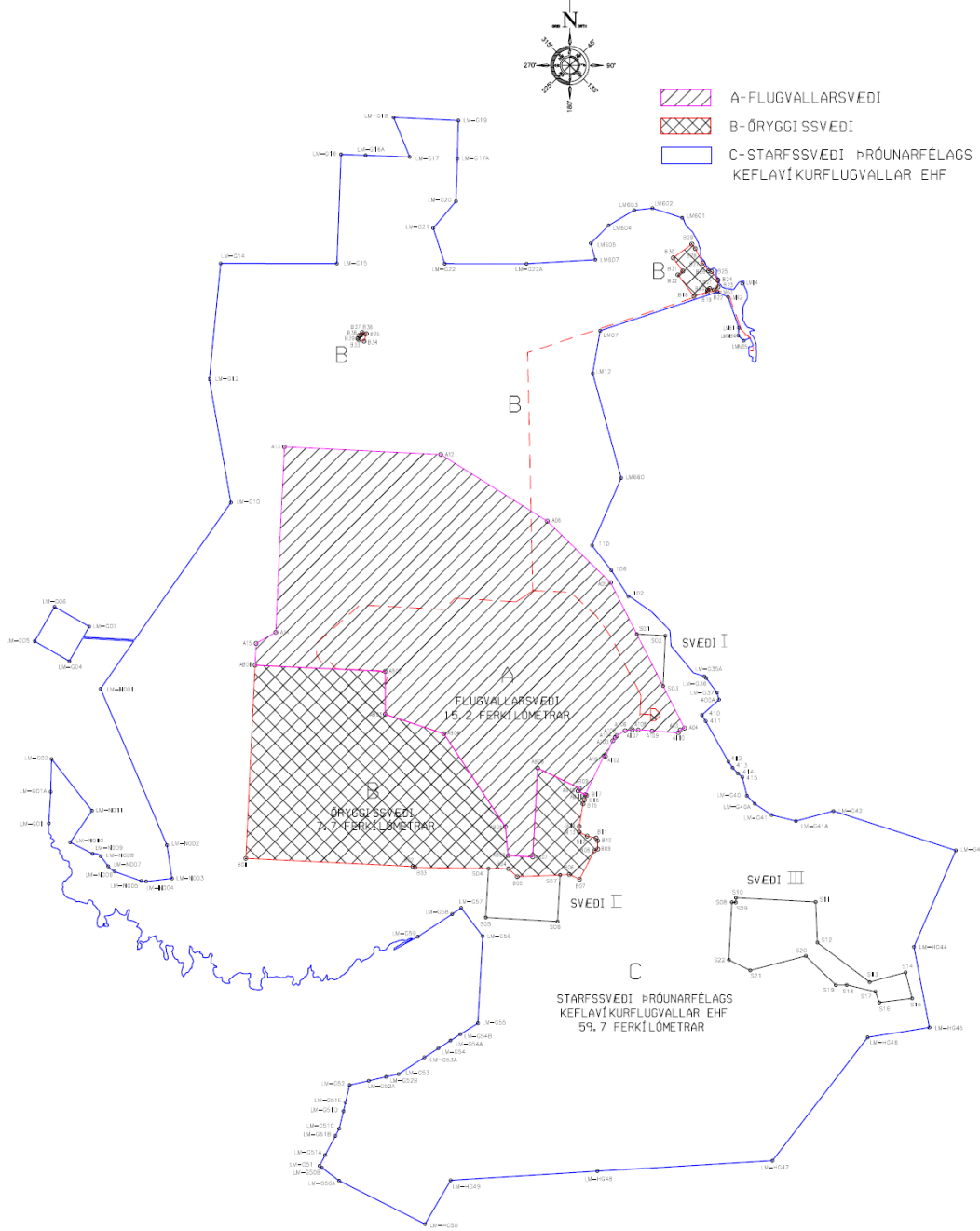
Dóms- og kirkjumálaráðuneytinu, 4. apríl 2007.

Björn Bjarnason.

Dís Sigurgeirsdóttir.

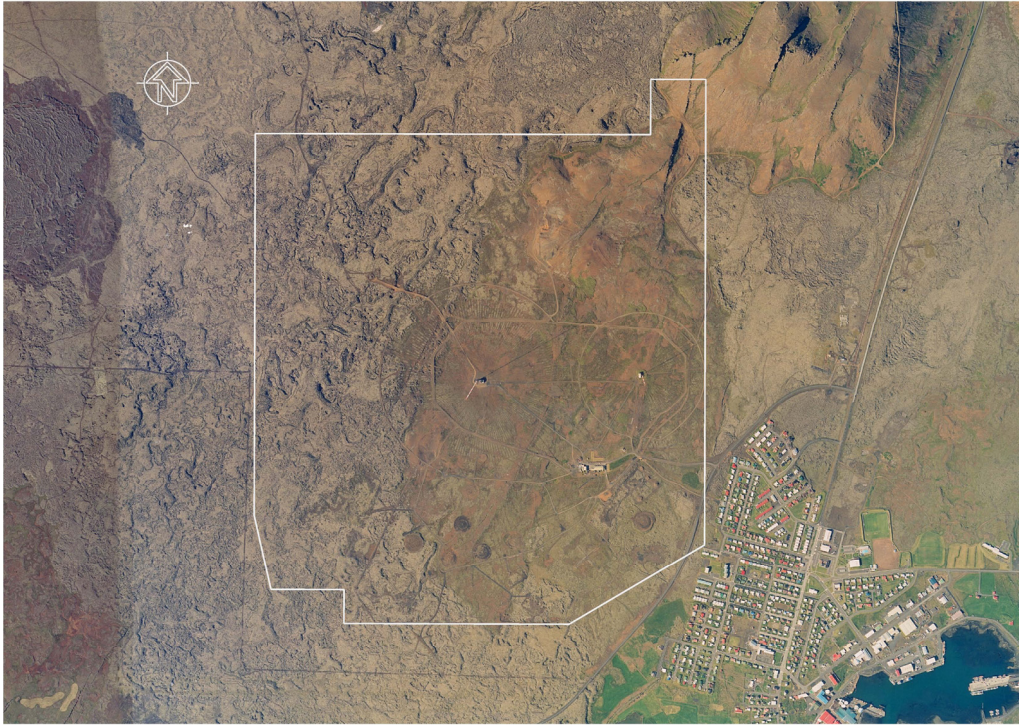
Fylgiskjal I.

Ytri mörk og skipulag varnarsvæðisins á Keflavíkurflugvelli, sbr. lög um ráðstafanir í kjölfar samnings við Bandaríkin um skil á varnarsvæðinu á Keflavíkurflugvelli, nr. 176/2006.



Fylgiskjal II.

**Samningssvæði við Grindavík, Suðurnesjum, á forræði Bandaríkjamanna
samkvæmt varnarsamningi Íslands og Bandaríkjanna frá 5. maí 1951,
sbr. lög nr. 110/1951.**



B-deild – Útgáfud.: 10. apríl 2007