

REGLUGERÐ

um stjórnisýsluumdæmi sýslumanna og lögregluumdæmi lögreglustjóra.

1. gr.

Landinu er skipt í 25 stjórnisýsluumdæmi. Eiga sveitarfélög undir hvert þeirra, sem hér segir:

1. *Umdæmi sýslumannsins í Reykjavík:*
Reykjavíkurborg, Seltjarnarneskaupstaður, Mosfellsbær og Kjósarhreppur.
2. *Umdæmi sýslumannsins á Akranesi:*
Akranes.
3. *Umdæmi sýslumannsins í Borgarnesi:*
Hvalfjarðarsveit, Skorradalshreppur og Borgarbyggð.
4. *Umdæmi sýslumanns Snæfellinga í Stykkishólmi:*
Eyja- og Miklaholtshreppur, Snæfellsbær, Grundarfjarðarbær, Helgafellssveit og Stykkishólmsbær.
5. *Umdæmi sýslumannsins í Búðardal:*
Dalabyggð.
6. *Umdæmi sýslumannsins á Patreksfirði:*
Reykholahreppur, Vesturbyggð og Tálknafjarðarhreppur.
7. *Umdæmi sýslumannsins í Bolungarvík:*
Bolungarvíkurkaupstaður.
8. *Umdæmi sýslumannsins á Ísafirði:*
Ísafjarðarbær og Súðavíkurhreppur.
9. *Umdæmi sýslumannsins á Hólmavík:*
Árneshreppur, Kaldraneshreppur, Strandabyggð og Bæjarhreppur.
10. *Umdæmi sýslumannsins á Blönduósi:*
Húnaþing vestra, Húnavatnshreppur, Blönduósbær, Höfðahreppur og Skagabyggð.
11. *Umdæmi sýslumannsins á Sauðárkróki:*
Sveitarfélagið Skagafjörður og Akrahreppur.
12. *Umdæmi sýslumannsins á Siglufirði:*
Fjallabyggð.
13. *Umdæmi sýslumannsins á Akureyri:*
Grímseyjarhreppur, Dalvíkurbyggð, Arnarneshreppur, Hörgárbyggð, Akureyrarkaupstaður, Eyjafjarðarsveit, Svalbarðsstrandarhreppur og Grýtubakkahreppur.
14. *Umdæmi sýslumannsins á Húsavík:*
Þingeyjarsveit, Skútustaðahreppur, Aðaldælahreppur, Norðurþing, Tjörneshreppur, Svalbarðshreppur og Langanesbyggð.
15. *Umdæmi sýslumannsins á Seyðisfirði:*
Vopnafjarðarhreppur, Fljótsdalshreppur, Fljótsdalshérað, Borgarfjarðarhreppur og Seyðisfjarðarkaupstaður.
16. *Umdæmi sýslumannsins á Eskifirði:*
Fjarðabyggð, Breiðdalshreppur og Djúpavogshreppur.
17. *Umdæmi sýslumannsins á Höfn:*
Sveitarfélagið Hornafjörður.
18. *Umdæmi sýslumannsins í Vík:*
Skaftárhreppur og Mýrdalshreppur.

19. *Umdæmi sýslumannsins á Hvolsvelli:*
Rangárþing eystra, Rangárþing ytra og Ásahreppur.
20. *Umdæmi sýslumannsins í Vestmannaeyjum:*
Vestmannaeyjabær.
21. *Umdæmi sýslumannsins á Selfossi:*
Sveitarfélagið Árborg, Flóahreppur, Skeiða- og Gnúpverjahreppur, Hrunamannahreppur, Bláskógabyggð, Grímsnes- og Grafningshreppur, Hveragerðisbær og Sveitarfélagið Ölfus.
22. *Umdæmi sýslumannsins í Keflavík í Reykjanesbæ:*
Grindavíkurbær, Sandgerðisbær, Sveitarfélagið Garður, Reykjanesbær og Sveitarfélagið Vogar, þó ekki svæði sem falla undir lið 23.
23. *Umdæmi sýslumannsins á Keflavíkurlugvelli:*
Svæði á Suðurnesjum sem sýnd eru á uppdráttum er fylgja reglugerð þessari.
24. *Umdæmi sýslumannsins í Hafnarfirði:*
Hafnarfjarðarkaupstaður, Garðabær og Sveitarfélagið Álftanes.
25. *Umdæmi sýslumannsins í Kópavogi:*
Kópavogsbær.

2. gr.

Þar sem mörk milli stjórnsýsluumdæma eru óskýr, svo sem á hálendinu, ákveður dómsmálaráðherra í hvaða umdæmi mál komi til úrlausnar.

Á sama hátt ákveður dómsmálaráðherra í hvaða umdæmi mál komi til úrlausnar ef það getur af einhverjum ástæðum átt undir fleiri en einn sýslumann.

3. gr.

Á eftirgreindum stöðum skulu vera útibú frá sýslumannsembættum:

1. Ólafsvík.
2. Ólafsfirði.
3. Dalvík.
4. Vopnafirði.
5. Egilsstöðum.
6. Neskaupstað.
7. Grindavík.

Með útibúi skv. 1. mgr. er átt við skrifstofu þar sem veitt er þjónusta frá sýslumannsembættum.

4. gr.

Á aðalskrifstofu sýslumanns ber að færa aðalbókhald vegna fjárgreiðslna sem eru móttæknar eða inntar af hendi í útibúum. Í útibúum ber þó að halda sjóðbók og skal uppgjör við aðalskrifstofu sýslumanns fara fram daglega.

Skjöl yfir afgreidd mál ber að varðveita á aðalskrifstofu.

5. gr.

Landinu er skipt í 15 lögregluumdæmi. Þau eru sem hér segir:

1. *Umdæmi lögreglustjórans á höfuðborgarsvæðinu nær yfir:*
Umdæmi sýslumannanna í Reykjavík, Kópavogi og Hafnarfirði, sbr. 1., 25. og 26. tölul.
1. gr.

2. *Umdæmi lögreglustjórans á Akranesi nær yfir:*
Umdæmi sýslumannsins á Akranesi, sbr. 2. tölul. 1. gr.
3. *Umdæmi lögreglustjórans í Borgarnesi nær yfir:*
Umdæmi sýslumannsins í Borgarnesi auk umdæmis sýslumannsins í Búðardal, sbr. 3. og 5. tölul. 1. gr.
4. *Umdæmi lögreglustjórans á Snæfellsnesi í Stykkishólmi nær yfir:*
Umdæmi sýslumannsins Snæfellinga í Stykkishólmi, sbr. 4. tölul. 1. gr.
5. *Umdæmi lögreglustjórans á Vestfjörðum á Ísafirði nær yfir:*
Umdæmi sýslumannsins á Ísafirði auk umdæma sýslumannanna í Bolungarvík, á Hólmavík og Patreksfirði, sbr. 6., 7., 8. og 9. tölul. 1. gr.
6. *Umdæmi lögreglustjórans á Blönduósi nær yfir:*
Umdæmi sýslumannsins á Blönduósi, sbr. 10. tölul. 1. gr.
7. *Umdæmi lögreglustjórans á Sauðárkróki nær yfir:*
Umdæmi sýslumannsins á Sauðárkróki, sbr. 11. tölul. 1. gr.
8. *Umdæmi lögreglustjórans á Akureyri nær yfir:*
Umdæmi sýslumannsins á Akureyri auk umdæmis sýslumannsins á Siglufirði, sbr. 12. og 13. tölul. 1. gr.
9. *Umdæmi lögreglustjórans á Húsavík nær yfir:*
Umdæmi sýslumannsins á Húsavík, sbr. 14. tölul. 1. gr.
10. *Umdæmi lögreglustjórans á Seyðisfirði nær yfir:*
Umdæmi sýslumannsins á Seyðisfirði, sbr. 15. tölul. 1. gr.
11. *Umdæmi lögreglustjórans á Eskifirði nær yfir:*
Umdæmi sýslumannsins á Eskifirði auk umdæmis sýslumannsins á Höfn, sbr. 16. og 17. tölul. 1. gr.
12. *Umdæmi lögreglustjórans á Hvolsvelli nær yfir:*
Umdæmi sýslumannsins á Hvolsvelli auk umdæmis sýslumannsins í Vík, sbr. 18. og 19. tölul. 1. gr.
13. *Umdæmi lögreglustjórans í Vestmannaeyjum nær yfir:*
Umdæmi sýslumannsins í Vestmannaeyjum, sbr. 20. tölul. 1. gr.
14. *Umdæmi lögreglustjórans á Selfossi nær yfir:*
Umdæmi sýslumannsins á Selfossi, sbr. 21. tölul. 1. gr.
15. *Umdæmi lögreglustjórans á Suðurnesjum nær yfir:*
Umdæmi sýslumannsins á Keflavíkurflugvelli og sýslumannsins í Keflavík í Reykjanesbæ, sbr. 22. og 23. tölul. 1. gr.

6. gr.

Á eftirgreindum stöðum skulu vera varðstofur lögreglu:

1. Ólafsvík.
2. Grundarfirði.
3. Búðardal.
4. Patreksfirði.
5. Bolungarvík.
6. Hólmavík.
7. Siglufirði.
8. Ólafsfirði.
9. Dalvík.
10. Raufarhöfn.
11. Þórshöfn.

12. Vopnafirði.
13. Egilsstöðum.
14. Neskaupstað.
15. Fáskrúðsfirði.
16. Höfn.
17. Kirkjubæjarklaustri.
18. Vík í Mýrdal.
19. Grindavík.
20. Sandgerði.
21. Garði.
22. Vogum.

Með varðstofu lögreglu er átt við lögregluvarðstofu utan aðalstöðvar lögreglu.

7. gr.

Í umdæmi lögreglustjórans á höfuðborgarsvæðinu skulu vera lögregluvarðstofur samkvæmt ákvörðun dómsmálaráðherra hverju sinni eftir tillögu lögreglustjóra.

8. gr.

Reglugerð þessi, sem sett er samkvæmt ákvæðum 3. mgr. 6. gr. lögreglulaga, nr. 90/1996, sbr. 2. gr. laga nr. 46/2006 og 1. mgr. 2. gr. laga um framkvæmdarvald ríkisins í héraði, nr. 92/1989, sbr. 7. gr. laga nr. 46/2006, öðlast þegar gildi.

Jafnframt fellur úr gildi reglugerð nr. 57/1992 með síðari breytingum.

Dóms- og kirkjumálaráðuneytinu, 2. febrúar 2007.

Björn Bjarnason.

Dís Sigurgeirsdóttir.

Fylgiskjal.

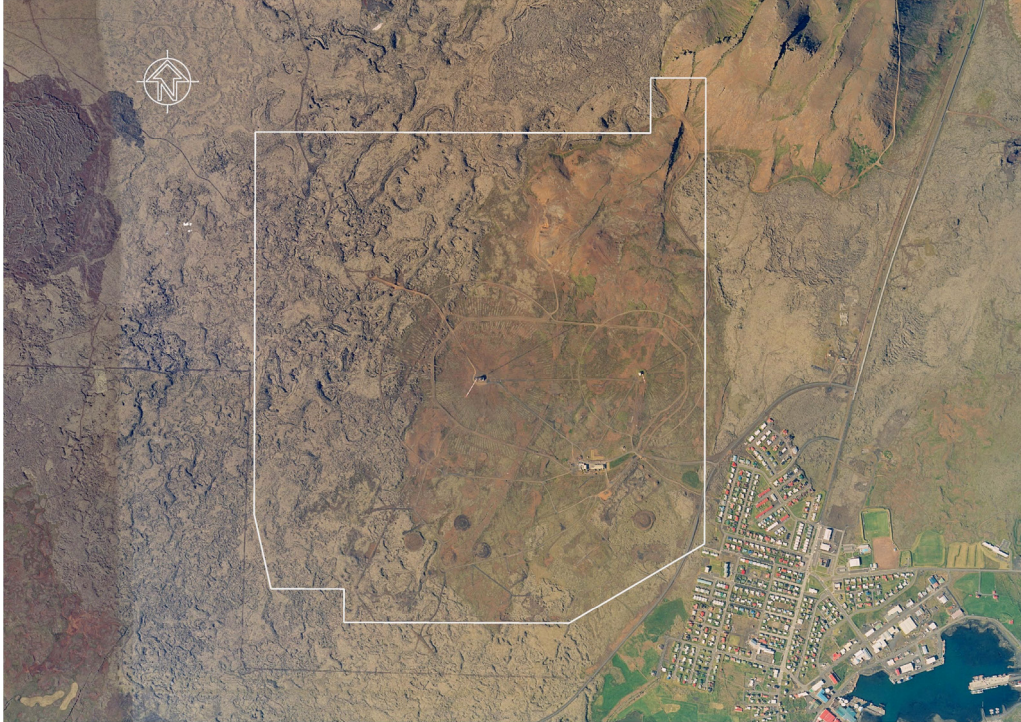
Umdæmi sýslumannsins á Keflavíkurflugvelli.

Svæði á Keflavíkurflugvelli, Suðurnesjum.



Umdæmi sýslumannsins á Keflavíkurlugvelli.

Svæði við Grindavík, Suðurnesjum.



B-deild – Útgáfud.: 5. febrúar 2007