

SAMÞYKKT

um hæsnahald á Fljótsdalshéraði.

1. gr.

Samþykkt þessi er sett til að tryggja skipulag, stjórn og eftirlit með hæsnahaldi í þéttbýli á Fljótsdalshéraði, koma í veg fyrir ágang á lóðir íbúa og vernda gróður í sveitarfélaginu. Umhverfis- og framkvæmdanefnd fer með búfjárhaldsmál, og þar með hæsnahald, í umboði bæjarstjórnar.

2. gr.

Alifuglahald er óheimilt innan þéttbýlis á Fljótsdalshéraði. Þéttbýli er skilgreint nánar í aðalskipulagi Fljótsdalshéraðs 2008-2028, sbr. fylgiskjal sem birt er með samþykkt þessari. Hæsnahald er þó heimilt að fengnu sérstöku leyfi sveitarfélagsins og með þeim takmörkunum sem greinir í samþykkt þessari.

3. gr.

Sá sem stunda vill hæsnahald í þéttbýli 2. gr., skal senda skriflega umsókn til sveitarfélagsins á þar til gerðu eyðublaði. Í umsókninni skal gera grein fyrir fjölda hæсна, sem halda skal, tegund hæsnfugla, hvaða húsnæði sé til umráða og öðru sem máli kann að skipta um öryggi þeirra og vörslu. Umhverfis- og framkvæmdafulltrúi tekur við og afgreiðir umsóknir um leyfi til hæsnahalds í þéttbýli. Hann hefur einnig umboð til að taka á brotum á samþykkt þessari.

4. gr.

Heimilt er hverjum leyfishafa að halda allt að 7 fugla hverju sinni. Þó eru hanar með öllu bannaðir utan lögbýla. Aðeins skal veita leyfi til hæsnahalds á heimili umsækjanda. Óheimilt er að halda alifugla inni í íbúðarhúsnæði. Aðeins er heimilt að veita eitt leyfi til hæsnahalds á hverja sérskráða íbúð með fastanúmeri.

Í sérþýli skal fylgja umsókn um leyfi til hæsnahalds skriflegt samþykki næstu nággranna.

Hæsnahald er óheimilt í fjöleignarhúsum nema fyrir liggja skriflegt leyfi annarra íbúa hússins, sem og samþykki næstu nággranna sbr. 2. mgr.

Hæsnahald er óheimilt í húsnæði í eigu sveitarfélagsins.

5. gr.

Allar lögskipaðar læknismeðferðir á hæsnfuglum skulu framkvæmdar á ábyrgð og kostnað leyfishafa.

6. gr.

Leyfishafi ber einn ábyrgð á því að hann hafi fóður fyrir hænur sínar og skal hann tryggja góða meðferð þeirra og fylgja lögum um velferð dýra nr. 55/2013 og lögum um búfjárhald nr. 38/2013.

7. gr.

Lausaganga hæсна er bönnuð innan þéttbýlismarka Fljótsdalshéraðs (sjá meðfylgjandi uppdrætti af mörkum þéttbýlis Fljótsdalshéraðs skv. gildandi aðalskipulagi). Ennfremur geta þeir sem fyrir ágangi verða látið handsama hæsnfugla og skulu þeir tilkynna verkstjóra þjónustumiðstöðvar um það tafarlaust. Skal hann strax kanna hver er réttur eigandi að hinum handsömuðu hæsnnum og tilkynna honum þegar í stað hvar hæsnin eru. Hafi umráðamaður hæсна ekki fundist eða sinnt fyrir mælum um að sækja hæsnin innan tveggja sólarhringa frá tilkynningu er verkstjóra þjónustumiðstöðvarinnar heimilt að láta aflífa hæsnin.

8. gr.

Byggingarleyfi fyrir hæsnakofa er háð gildandi ákvæðum byggingarreglugerðar, með síðari breytingum.

9. gr.

Telji framkvæmda- og þjónustufulltrúi að umsækjandi uppfylli þau skilyrði sem sett eru, skal hann gefa út leyfi til hæsnahalds í þéttbýli. Leyfisveiting til hæsnahalds skuldbindur þó Fljótisdals-herað aldrei til að útvega leyfishafa aðstöðu til hæsnahaldsins.

Leyfi til hæsnahalds er veitt til ákveðins tíma en er uppsegjanlegt með eins árs fyrirvara miðað við 15. júní ár hvert.

Leyfið er háð gildandi lögum og reglum um búfjárhald eins og þær eru á hverjum tíma og er gefið út á nafn og er ekki framseljanlegt. Sá sem fær leyfi til hæsnahalds samkvæmt samþykkt þessari skal hafa hæsnin í öruggri vörslu og ber hann að öllu leyti ábyrgð á þeim.

10. gr.

Sveitarstjórn er heimilt að innheimta áfallinn kostnað úr hendi umráðamanns samkvæmt gjaldskrá sem sveitarfélagið setur skv. 24. gr. laga nr. 55/2013 um velferð dýra.

Í gjaldskránni skal ákveðið handsömunar- og vörslugjald vegna handsömunar hæsnfugla í vörslu sveitarfélagsins vegna brota á samþykkt þessari.

Við ákvörðun gjalda skal tekið mið af þeim kostnaði sem leiðir af framkvæmd þessarar samþykktar.

11. gr.

Brot gegn samþykkt þessari varða sektum. Með mál út af brotum skal farið samkvæmt ákvæðum laga um meðferð sakamála nr. 88/2008 og skv. 14. gr. laga um búfjárhald nr. 38/2013, með síðari breytingum.

12. gr.

Samþykkt þessi, sem samin er og samþykkt af bæjarstjórn Fljótisdalshéraðs á fundi 3. desember 2014, staðfestist hér með samkvæmt lögum nr. 38/2013 um búfjárhald, með síðari breytingum, öðlast þegar gildi og birtast til eftirbreytni öllum þeim sem hlut eiga að máli.

Atvinnuvega- og nýsköpunarráðuneytinu, 8. desember 2014.

F. h. sjávarútvegs- og landbúnaðarráðherra,

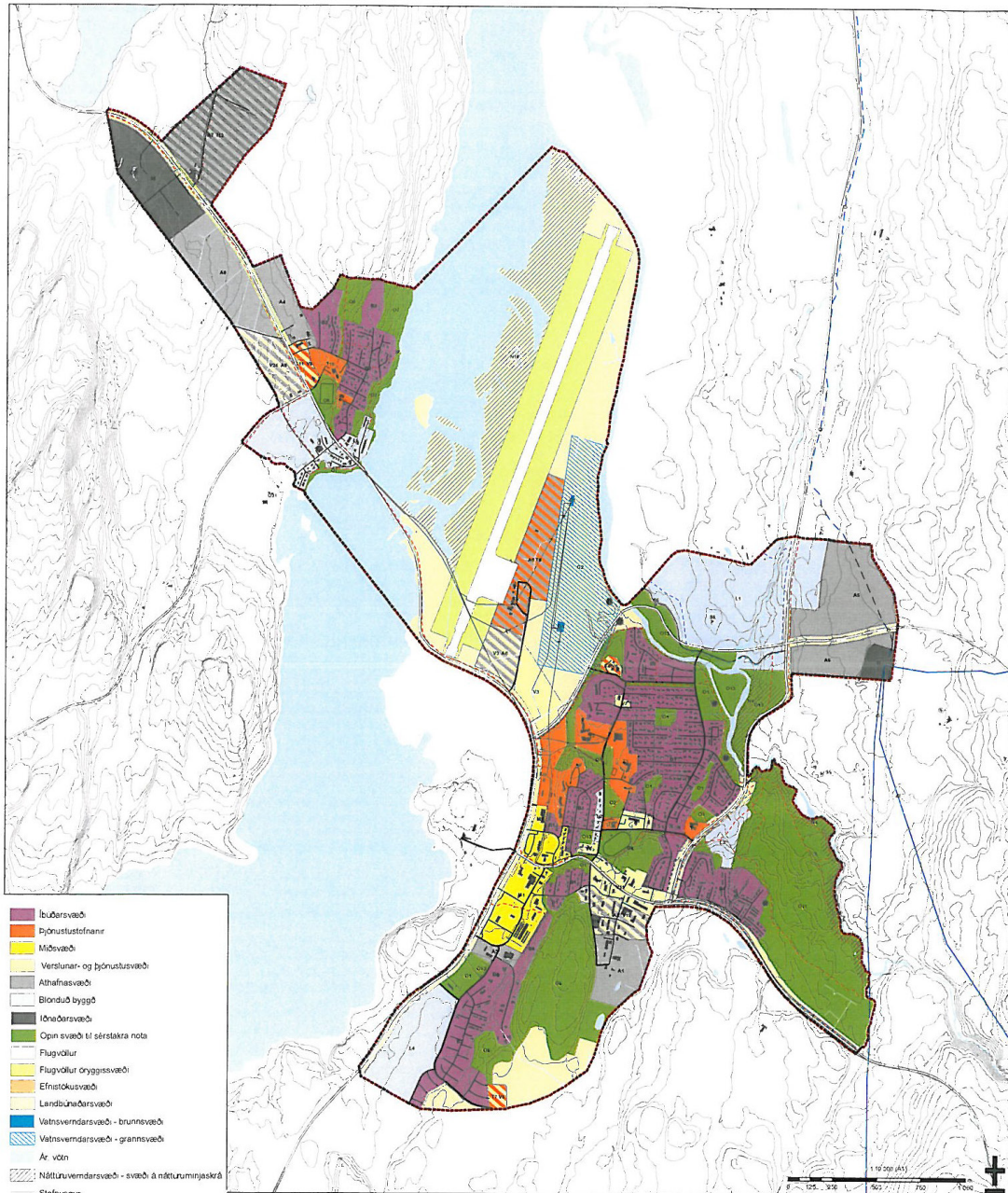
Ólafur Friðriksson.

Rebekka Hilmarsdóttir.

Fylgiskjal.



Aðalskipulag Fljótisdalshéraðs 2008-2028
Egilsstaðir og Fellabær



- Íbúðarsvæði
- Þjónustustofnanir
- Miðsvæði
- Verstunar- og þjónustusvæði
- Altaftasvæði
- Blönduð byggð
- Íbúðarsvæði
- Opin svæði til sérstakra nota
- Flugvöllur
- Flugvöllur öryggissvæði
- Efnistökusvæði
- Landbúnaðarsvæði
- Vatnsverndarsvæði - brunnsvæði
- Vatnsverndarsvæði - grannsvæði
- Ar vörn
- Náttúruverndarsvæði - svæði á náttúruminjaskrá
- Stofnvegur
- Tengvegur
- Annar vegur
- Gönguleið
- Reiðleið
- Háspennulínur - loftlínur
- Háspennulínur - jarðstrengir
- Vatnsveita
- Þjóðminjavandarsvæði

Skulagsgögn Aðalskipulags Fljótisdalshéraðs 2008-2028
 - Örnemgerð dags 27.10.2009
 - Svæðislagssuppláttur A 1 150 000 dags 27.10.2009
 - Svæðislagssuppláttur B 1 30 000 dags 27.10.2009
 - Þéttbýlisuppláttur fyrir Egilsstaðir og Fellabær dags 27.10.2009
 - Þéttbýlisuppláttur fyrir E.Ö. dags 27.10.2009
 - Þéttbýlisuppláttur fyrir Hálomstað dags 27.10.2009

Aðalskipulag þetta sem auglýst hefur verð skv 16. gr. Skulags- og byggingarlaga nr 731907 m.s.br var samþykkt af borgarstjórn Fljótisdalshéraðs þann 24.06.2009

Aðalskipulag þetta var stefnt af skulagshöfundum til staðfestingar af borgarstjórn Fljótisdalshéraðs þann 24.06.2009

Aðalskipulag þetta var staðfest af umhverfisráðgjafa þann 20.12.2009

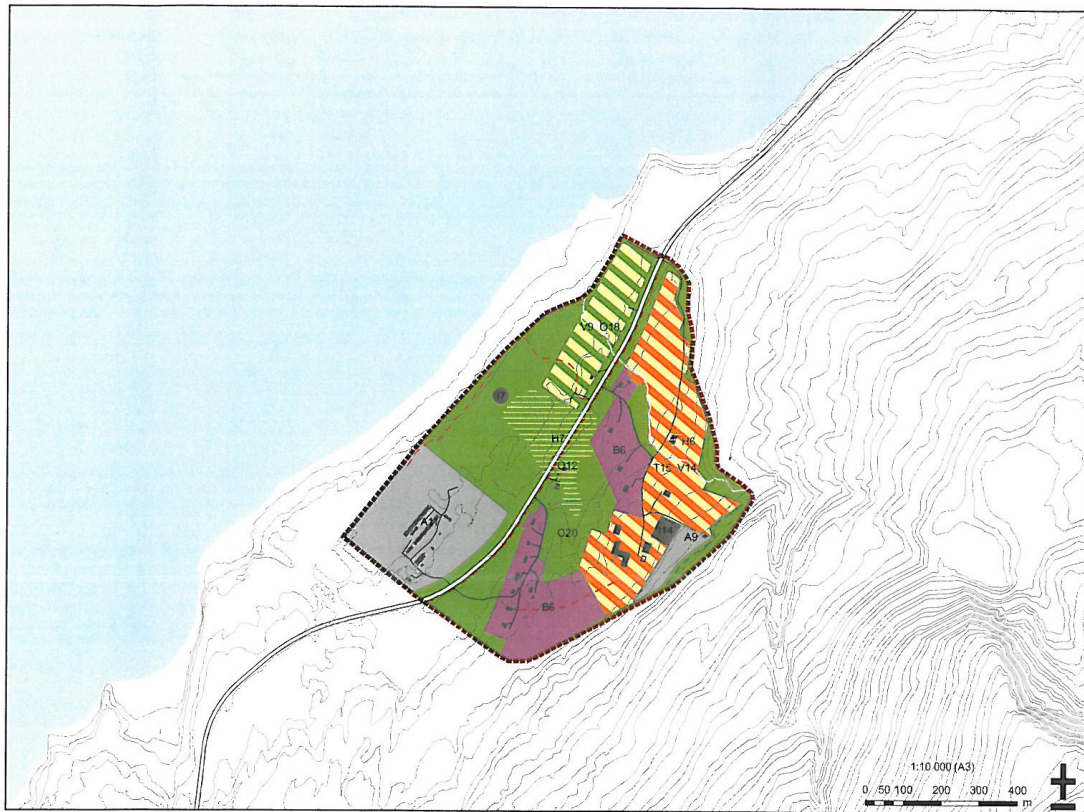
Endanfleglega gangsamanna nýrta vegja og tenginga við þá verður skilveðin á hönnuansskjal



2012. 2013
 [Handwritten signatures and dates]



Aðalskipulag Fjötsdalshéraðs 2008-2028 Þéttbýlisuppráttur fyrir Hallormsstað



- Íbúðarsvæði
- Svæði fyrir þjónustustofnanir
- Verslunar- og þjónustusvæði
- Löndarsvæði
- Athafnasvæði
- Opin svæði til sérstakra nota
- Hverfisvendarasvæði
- Á, vötn
- Stofvegur
- Annar vegur
- Gonguleið
- Ráðleið

Skipulagsgögn Aðalskipulags Fjötsdalshéraðs 2008-2028:

- Greinargerð dags. 27.10.2009
- Sveitarfélagsuppráttur A 1:150 000 dags. 27.10.2009
- Sveitarfélagsuppráttur B 1:30 000 dags. 27.10.2009
- Þéttbýlisuppráttur fyrir Egilsstaði og Fellabæ dags. 27.10.2009
- Þéttbýlisuppráttur fyrir Eiða dags. 27.10.2009
- Þéttbýlisuppráttur fyrir Hallormsstað dags. 27.10.2009

Aðalskipulag þetta sem auglýst hefur verið skv. 18. gr. skipulags- og byggingarlaga nr. 73/1997 m.s.br. var samþykkt af bæjarstjórn Fjötsdalshéraðs þann 24.06.2009

Aðalskipulag þetta var afgreitt af Skipulagsstofnun til staðfestingar umhverfisráðherra þann

Aðalskipulag þetta var staðfest af Umhverfisráðherra þann

AÐALSKIPULAGS
21.12.2009
JÓHANNA
UMHVERFISRÁÐGAFULLT

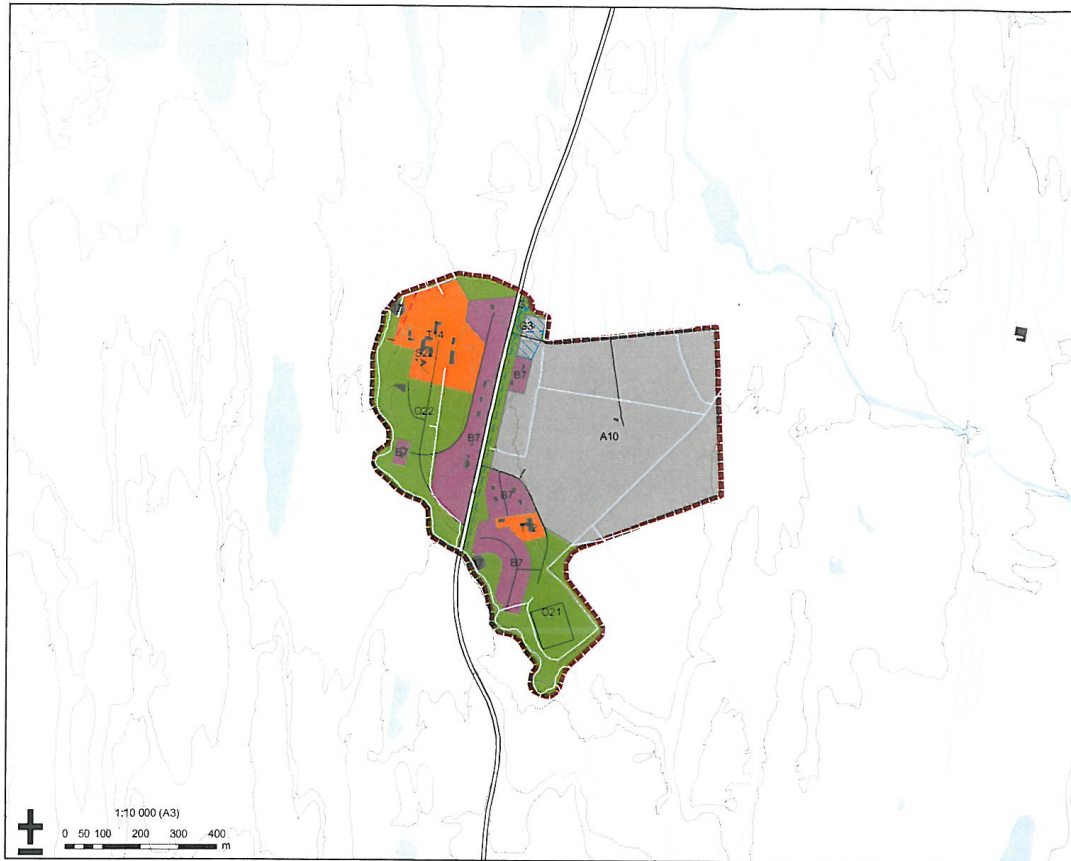
Endanleg lega gangamunna, nýrra vega og tenginga
vó þá verður ákveðin á hönnunarstigi

27.10.2009
Umsjón: Alta ehf.
Kortagrunnur: Loftmyndir ehf.
Hnitakerfi: Lambert
Hnitstæða: ISNET 93
Syndar eru 5 m hæðarlínur.

alta
Alta ehf.
Ármúli 32
108 Reykjavík
alta@alta.is
www.alta.is



Aðalskipulag Fljótisdalshéraðs 2008-2028 Þéttbýlisuppráttur fyrir Eiða



- Iðuðarsvæði
- Svæði fyrir þjónustustofnanir
- Aðalfrásvæði
- Opin svæði til sérstakra nota
- Vatnsvæðisvæði - brunnsvæði
- Vatnsvæðisvæði - grannsvæði
- Ár, vötn
- Stofnvegur
- Annar vegur
- Gönguleið
- Reiðleið
- Þjóðminjavæðisvæði

Skipulagsgögn Aðalskipulags Fljótisdalshéraðs 2008-2028:
 - Greinargerð dags. 27.10.2009
 - Sveitarfélagsuppráttur A 1:150 000 dags. 27.10.2009
 - Sveitarfélagsuppráttur B 1:30 000 dags. 27.10.2009
 - Þéttbýlisuppráttur fyrir Egilsstaði og Fellabæ dags. 27.10.2009
 - Þéttbýlisuppráttur fyrir Eiða dags. 27.10.2009
 - Þéttbýlisuppráttur fyrir Hallormsstað dags. 27.10.2009

Aðalskipulag þetta sem auglýst hefur verið skv. 18. gr. skipulags- og byggingarlaga nr. 73/1997 m.s.br. var samþykkt af bæjarstjórn Fljótisdalshéraðs þann 24.06.2009

Aðalskipulag þetta var afgreitt af Skipulagsstofnun til staðfestingar umhverfisráðherra þann

Aðalskipulag þetta var staðfest af Umhverfisráðherra þann

Endanleg lega gangámunna, nýrra vega og tenginga við þá verður ákveðin á hönnunarstigi.

27.10.2009
 Umsjón: Alta ehf.
 kortagrunnur: Loftmyndir ehf.
 Hnitakerfi: Lambert
 Hnattstaða: ISNET 93
 Síndar eru 5 m hæðarlínur.

alta
 Alta ehf.
 Ármúli 32
 108 Reykjavík
 alta@alta.is
 www.alta.is