

REGLUGERÐ

um tímabundið bann við línuveiðum í utanverðum Hvalfirði.

1. gr.

Frá kl. 24.00, 5. mars 2015 til 24.00 15. september 2015 eru allar línuveiðar bannaðar á svæði í utanverðum Hvalfirði, sem markast af línu, sem dregin er milli eftirfarandi punkta:

1. 64°22,30'N - 021°45,40'V
2. 64°21,00'N - 021°40,00'V
3. 64°16,90'N - 021°50,70'V
4. 64°14,00'N - 021°54,70'V
5. 64°13,00'N - 022°00,00'V
6. 64°14,00'N - 022°07,00'V
7. 64°17,80'N - 021°59,70'V
8. 64°18,40'N - 021°54,70'V

2. gr.

Afstöðumynd af bannsvæðinu er birt sem fylgiskjal við reglugerð þessa.

3. gr.

Brot á ákvæðum reglugerðar þessarar varða viðurlögum samkvæmt ákvæðum laga nr. 79/1997, um veiðar í fiskveiðilandhelgi Íslands með síðari breytingum.

4. gr.

Reglugerð þessi er sett samkvæmt ákvæðum laga nr. 79/1997, um veiðar í fiskveiðilandhelgi Íslands með síðari breytingum. Reglugerðin öðlast þegar gildi.

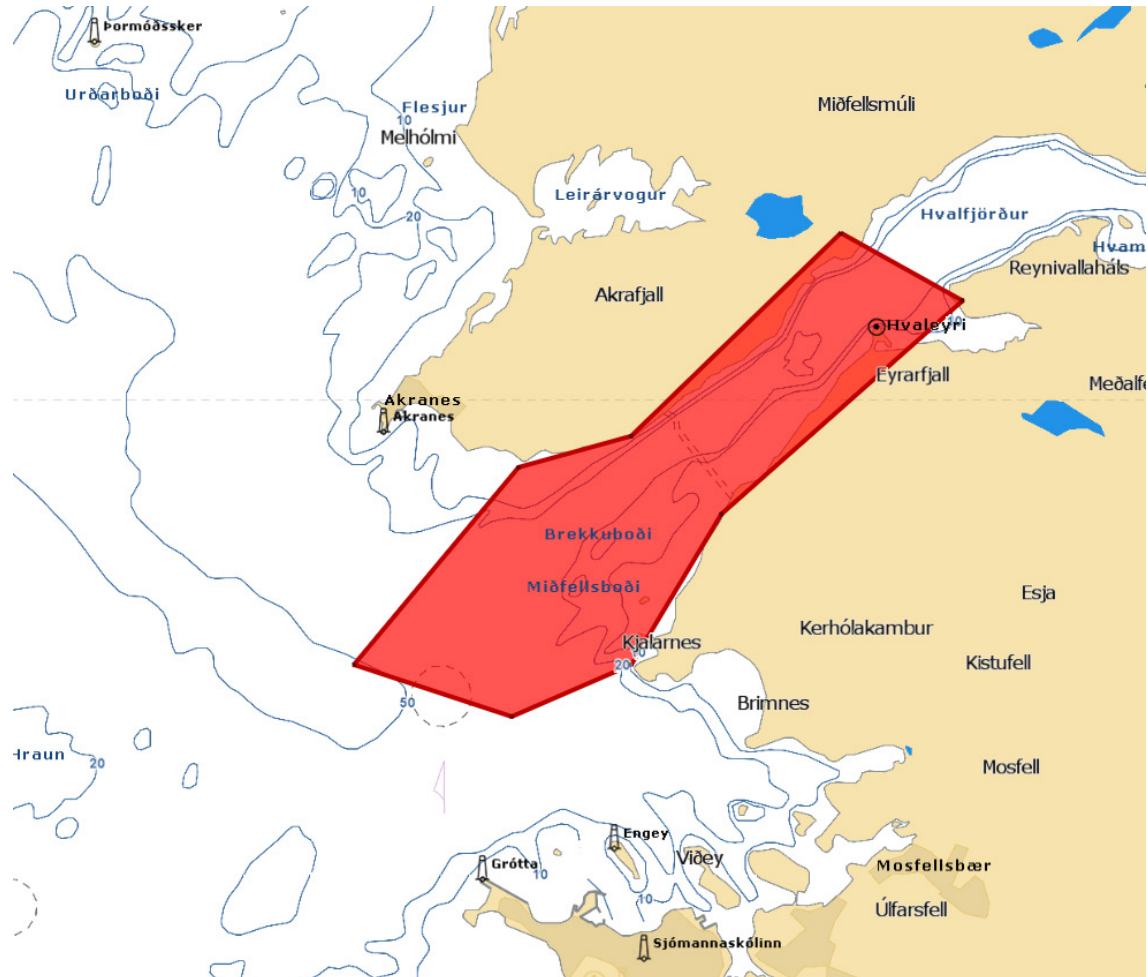
Atvinnuvega- og nýsköpunarráðuneytinu, 5. mars 2015.

F. h. sjávarútvegs- og landbúnaðarráðherra,

Jóhann Guðmundsson.

Baldur P. Erlingsson.

Fylgiskjal.



B-deild – Útgáfud.: 5. mars 2015