

AUGLÝSING

um verndarsvæði á Suðurlandi – vatnasvið Hólmsár í verndarflokki verndar- og orkunýtingaráætlunar.

1. gr.

Um friðlýsinguna.

Umhverfis- og auðlindaráðherra hefur ákveðið, á grundvelli verndarflokks þingsályktunar nr. 13/141 um áætlun um vernd og orkunýtingu landsvæða, frá 14. janúar 2013, að friðlýsa vatnasvið Hólmsár: 20 Hólmsárvirkjun við Einhyrning, með miðlun, í Skaftárhreppi og Rangárþingi ytra gagnvart orkuvinnslu á grundvelli 53. gr. laga nr. 60/2013, um náttúruvernd.

Verndarsvæðið er 196 km² að stærð.

2. gr.

Markmið friðlýsingarinnar.

Tilgangur og markmið friðlýsingarinnar er að vernda vatnasvið Hólmsár: 20 Hólmsárvirkjun við Einhyrning, með miðlun gegn orkuvinnslu, sbr. 1. gr.

3. gr.

Mörk verndarsvæðisins.

Mörk verndarsvæðisins eru sýnd á korti sem birt er með auglýsingu þessari í viðauka I og afmarkast af þeim hnitum sem gefin eru upp í ISN93 hnitakerfi í viðauka II.

Friðlýsingin nær til alls vatnasviðs Hólmsár að efstu mörkum fyrirhugaðs lóns virkjunarkosts 19 Hólmsárvirkjun við Einhyrning, án miðlunar eins og hún er kynnt í 2. áfanga rammaáætlunar.

4. gr.

Mannvirkjagerð og orkurannsóknir.

Orkuvinnsla fallvatna með uppsett rafafli 10 MW eða meira innan marka svæðisins er óheimil. Ekki er heimilt að veita leyfi tengd orkurannsóknum eða orkuvinnslu á verndarsvæðinu vegna virkjunar fallvatna með uppsett rafafli 10 MW eða meira. Að fengnu samþykki Umhverfisstofnunar og að undangenginni umsögn Náttúrufræðistofnunar Íslands er heimilt að stunda yfirborðsrannsóknir á verndarsvæðinu.

5. gr.

Viðurlög.

Brot gegn friðlýsingu þessari varða sektum eða fangelsi allt að tveimur árum, sbr. 90. gr. laga um náttúruvernd, nr. 60/2013.

6. gr.

Gildistaka.

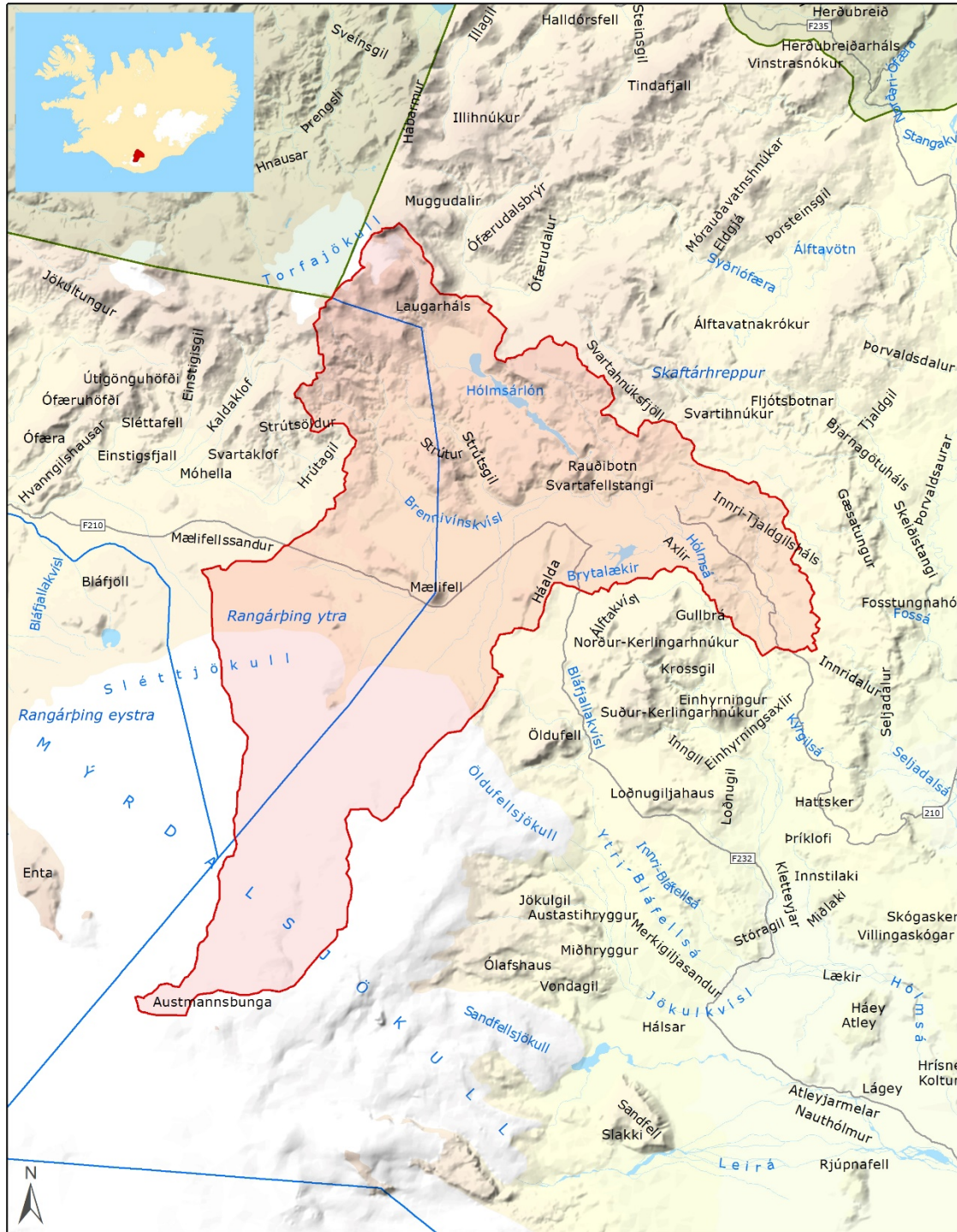
Friðlýsingin öðlast þegar gildi.

Umhverfis- og auðlindaráðuneytinu, 26. ágúst 2021.

Guðmundur Ingi Guðbrandsson.

Sigríður Auður Arnardóttir.

VIÐAUKI I
Kort.



Hólmarsá	 Friðlýst gegn orkuvinnslu	 Vegir	Flatarmál: 196 km ²
	 Friðlýst svæði	210 Vegnúmer	Kortavörpun: Lambert keiluvörpun
	 Sveitarfélagamörk		Hnattstaða: ISN93
			Kortagerð: Guðni Hannesson LMÍ
			Dags: 27.03.2020
			© Landmælingar Íslands

VIÐAUKI II
Hnitaskrá.

Punktur	X	Y	Punktur	X	Y	Punktur	X	Y
1	505041	363479	50	496066	357108	99	499248	373058
2	504916	363079	51	496353	357723	100	499216	373230
3	504551	362493	52	496561	357757	101	499364	373227
4	504097	362107	53	496666	358136	102	499491	373382
5	503849	361759	54	496566	358932	103	499443	373776
6	503426	361688	55	496660	359114	104	499287	373856
7	502743	361035	56	496691	359804	105	499241	374529
8	502541	360704	57	496766	359904	106	499126	374792
9	502306	360022	58	496866	360954	107	499317	374983
10	501952	359589	59	496991	361179	108	499343	375289
11	501865	359328	60	497016	361573	109	499517	375355
12	501458	358947	61	496566	362074	110	499517	375481
13	501302	358879	62	496416	362904	111	499691	375604
14	501013	359056	63	496191	363229	112	500036	376076
15	500882	359256	64	496166	364004	113	500341	376204
16	500312	359244	65	496091	364358	114	500767	376604
17	500141	358929	66	495894	364682	115	500591	376782
18	500342	358177	67	495878	366199	116	500669	377136
19	500183	357667	68	495739	366658	117	500991	377631
20	500266	357350	69	495541	366915	118	501317	377780
21	500183	357190	70	496133	367054	119	501316	377854
22	500303	357010	71	496173	366932	120	501691	377879
23	500353	356705	72	496325	366904	121	501864	378024
24	500211	356090	73	496645	367206	122	502560	377284
25	500185	355488	74	497608	367187	123	502675	376912
26	499890	355379	75	497789	367261	124	502970	376517
27	499837	355097	76	498191	367679	125	502891	376114
28	499349	354628	77	499211	368308	126	503185	375756
29	498504	353591	78	499516	368664	127	503690	375731
30	498014	353408	79	499553	368849	128	503864	375613
31	497497	353451	80	499813	368885	129	504016	375705
32	497055	353300	81	499787	369215	130	504390	375680
33	496062	353454	82	500151	369491	131	504841	375361
34	495412	353303	83	500116	369829	132	504741	375201
35	495199	353090	84	500222	370015	133	505304	374653
36	495039	352648	85	500047	370124	134	504939	373886
37	494104	352652	86	500134	370474	135	504998	373666
38	493522	352818	87	500443	370855	136	505266	373579
39	493418	353219	88	500491	371060	137	505323	373691
40	493691	353204	89	500086	371607	138	505817	373805
41	494183	353615	90	499670	371602	139	505874	373922
42	494430	353675	91	499285	371329	140	506268	374031
43	494820	353554	92	499040	371380	141	506414	374253
44	495316	354154	93	499138	371650	142	506692	374417
45	495444	354888	94	499062	371839	143	506934	374142
46	495720	355194	95	498516	372568	144	507093	374104
47	495714	355478	96	498805	372904	145	507209	374226
48	495910	355722	97	499080	372832	146	507552	374020
49	496122	356370	98	499119	372994	147	507591	373702

Punktur	X	Y	Punktur	X	Y	Punktur	X	Y
148	507891	373417	178	514126	369133	208	512517	365401
149	507890	373335	179	514340	368799	209	512107	365540
150	508250	373082	180	514161	368443	210	511980	365952
151	508428	373142	181	514251	368227	211	511850	365950
152	508669	372803	182	514537	368109	212	511359	366747
153	508778	372402	183	514715	367611	213	510997	367000
154	508342	372008	184	514587	367552	214	510783	367029
155	508380	371870	185	514417	367251	215	510603	366864
156	508611	371884	186	514504	367106	216	510371	366960
157	508803	371763	187	514742	366979	217	510147	366847
158	508849	371564	188	514692	366886	218	509976	366635
159	509515	371188	189	514967	366679	219	509523	366656
160	509542	371451	190	514928	366608	220	509080	366483
161	509737	371703	191	515164	366198	221	508872	366463
162	509971	371624	192	515042	365936	222	508831	366525
163	510321	371721	193	515118	365656	223	508583	366219
164	510617	371645	194	515061	365552	224	508346	366345
165	510742	371555	195	515339	365370	225	508046	366140
166	510956	371145	196	515217	365167	226	507473	366381
167	511204	371068	197	515340	365044	227	506838	366503
168	511340	370892	198	515302	364938	228	506577	365980
169	511231	370638	199	515099	364801	229	506337	365076
170	511287	370459	200	515265	364378	230	506152	364967
171	511440	370328	201	515098	364303	231	505573	365049
172	512366	370047	202	514953	364471	232	505482	364909
173	512679	369818	203	514488	364301	233	505095	364841
174	513078	369671	204	513944	364444	234	504804	364296
175	513230	369753	205	513519	364167	235	504857	363777
176	513332	369714	206	513276	364613	236	505188	363538
177	513455	369390	207	512595	365081	237	505041	363479